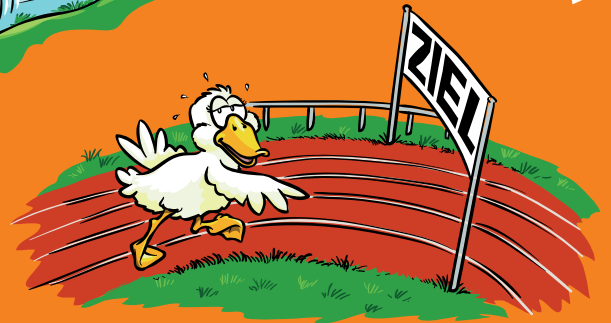
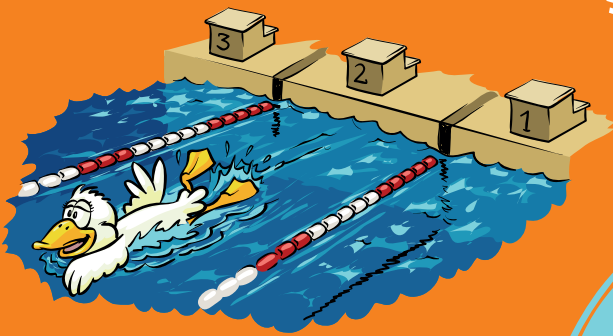


23. Juni 2019

# 24. BARGTEHEIDER SCHÜLERTRIATHLON



Anmeldung  
ab Dienstag  
23. April 2019

Teamwettkämpfe  
Jugend B,  
Jugend A + Junioren

## AUSSCHREIBUNG

Termin: Sonntag, 23. Juni 2019

Information/  
Anmeldung: [www.tsv-tri-bargteheide.de](http://www.tsv-tri-bargteheide.de)



Ort: Gelände des Freibades  
und des Sportzentrums  
Am Volkspark in 22941 Bargteheide

veranstaltet  
vom



gefördert  
durch

 Sparkasse  
Holstein

# 24. Bargteheider Schülertriathlon - 23. Juni 2019

## Veranstalter

TSV Bargteheide e.V. Abteilung Triathlon | [www.tsv-tri-bargteheide.de](http://www.tsv-tri-bargteheide.de)

## Ort

Am Volkspark, 22941 Bargteheide

## Kontakt

Jutta Kuhn | [schuelertriathlon@tsv-tri-bargteheide.de](mailto:schuelertriathlon@tsv-tri-bargteheide.de)



*Neben sportlichen Höchstleistungen gibt es ein umfangreiches Rahmenprogramm mit Spiel, Spaß und umfangreichem Verpflegungsangebot.*

**Ganz herzlichen Dank an alle Spender, Sponsoren, Förderer und Unterstützer. Ohne euch geht es nicht!**

## Zeitplan

ab 07:15 Uhr Ausgabe Startunterlagen Info-Point & Anmeldung | Rad-Check-In Wechselzoneneingang

Start 1	09:00 Uhr	<b>Jahrgang 2012 (Schüler D)</b>	50m Schwimmen   400m Laufen (Swim & Run)
Start 2	09:15 Uhr		
Start 3	09:30 Uhr		
Start 4	09:45 Uhr	<b>Jahrgang 2010/2011 (Schüler C)</b>	50m Schwimmen   2,5km Radfahren   400m Laufen
Start 5	10:00 Uhr		
Start 6	10:15 Uhr		
Start 7	10:30 Uhr		

### Siegerehrung ab ca. 11 Uhr

### Schüler D / Schüler C

Start 8	11:45 Uhr	<b>Jahrgang 2008/2009 (Schüler B)</b>	100m Schwimmen   2,5km Radfahren   400m Laufen
Start 9	12:05 Uhr		
Start 10	12:25 Uhr		
Start 11	12:45 Uhr	<b>Jahrgang 2006/2007 (Schüler A)</b>	200m Schwimmen   5km Radfahren   1km Laufen
Start 12	13:15 Uhr		
Start 13	13:45 Uhr		
Start 14	14:15 Uhr		
		<b>Jahrgang 2002/2003 (Jugend A)</b>	Für beide Teammitglieder jeweils
		<b>Jahrgang 2000/2001 (Junioren)</b>	200m Schwimmen   5km Radfahren   1km Laufen

### Siegerehrung ab ca. 15.00 Uhr

### Schüler B / Schüler A / Team / Beste Schule

Die verpflichtende Wettkampfbesprechung findet jeweils 30min vor dem Start im Sammelzelt statt.  
Es wird um schnellstmöglichen Rad-Checkout gebeten; Checkout bis spätestens 16.00 Uhr.

## Anmeldung

### Anmeldung unter

[www.tsv-tri-bargteheide.de](http://www.tsv-tri-bargteheide.de)

### Meldestart

23.04.2019

### Meldeschluss

30.05.2019 oder bei Erreichen des Teilnehmerlimits.  
Maximal ca. 660 Starter.

### Wer darf starten?

Schüler aus den Jahrgängen 2012-2000 können mitmachen.  
Eine Vereinszugehörigkeit ist nicht notwendig.

### Startgebühr

Einzelstart - 10,00 EUR  
Teamstart - 20,00 EUR

\*Für Starter der Juniorenklassen enthält das Startgeld den "Anti-Doping Euro" der SHTU.

Der Veranstaltung liegen die aktuellen Wettkampfordnungen der Deutschen Triathlon Union (Sportordnung, Veranstalterordnung, Bundesligaordnung, Anti-Doping-Code, Kampfrichterordnung), sowie Rechts- und Verfahrensordnung und die Disziplinarordnung zugrunde. Mit der Anmeldung erkennt der Teilnehmer die Wettkampfordnungen, sowie Rechts- und Verfahrensordnung, die Disziplinarordnung und die Bedingungen des Veranstalters gemäß der Ausschreibung für sich als verbindlich an.

Eltern verpflichten sich ihr Kind nur in gesundem und sportfähigem Zustand starten zu lassen.  
Der Veranstalter übernimmt keine Haftung für Unfälle, Diebstähle und Schadensfälle.

# Wettbewerbe & Wertungen

Du bist

Jahrgang 2006 bis 2012

Jahrgang 2000 bis 2005

dann startest du im

Einzelwettbewerb

## Jahrgang 2012 (Schüler D)

50m Schwimmen | 400m Laufen (Swim & Run)

## Jahrgang 2010/2011 (Schüler C)

50m Schwimmen | 2,5km Radfahren | 400m Laufen

## Jahrgang 2008/2009 (Schüler B)

100m Schwimmen | 2,5km Radfahren | 400m Laufen

## Jahrgang 2006/2007 (Schüler A)

200m Schwimmen | 5km Radfahren | 1km Laufen

Mixed Teamwettbewerb

## Jahrgang 2004/2005 (Jugend B)

## Jahrgang 2002/2003 (Jugend A)

## Jahrgang 2000/2001 (Junioren)

Für beide Teammitglieder jeweils  
200m Schwimmen | 5km Radfahren | 1km Laufen

Die Mixed-Teams können aus den Altersklassen Jugend B, Jugend A und Junioren zusammengesetzt werden.

Für die Wertung im Schüler- und Jugendcup werden nur Teams berücksichtigt, die ausschließlich aus Startern der Altersklassen Jugend B und/oder Jugend A bestehen.

Du kannst wählen

Schulwertung

oder

Vereinswertung

- Sammelt Punkte im Einzel- und Teamwettkampf für eure Schule und werdet zur „Besten Triathlonschule“.

- Teilnahme nur ohne Rennrad

- Punktesystem

1. Platz = 50 Punkte	11. Platz = 16 Punkte	21. Platz = 6 Punkte
2. Platz = 40 Punkte	12. Platz = 15 Punkte	22. Platz = 5 Punkte
3. Platz = 35 Punkte	13. Platz = 14 Punkte	23. Platz = 4 Punkte
4. Platz = 30 Punkte	14. Platz = 13 Punkte	24. Platz = 3 Punkte
5. Platz = 28 Punkte	15. Platz = 12 Punkte	25. Platz = 2 Punkte
6. Platz = 26 Punkte	16. Platz = 11 Punkte	
7. Platz = 24 Punkte	17. Platz = 10 Punkte	ab 26. Platz = 1 Punkt
8. Platz = 22 Punkte	18. Platz = 9 Punkte	
9. Platz = 20 Punkte	19. Platz = 8 Punkte	
10. Platz = 18 Punkte	20. Platz = 7 Punkte	

- Messe dich mit Vereinsstartern aus ganz Schleswig-Holstein und sammle Punkte in der SHTU Schüler- und Jugendcupserie.

- Teilnahme nur mit Vereinszugehörigkeit

- Teilnahme Schüler C nur ohne Rennrad

## Hinweise

- Die Veranstaltung findet bei jedem Wetter statt
- Aus ökologischen Gründen verzichten wir auf die Bereitstellung von Badekappen.
- Jeder Finisher bekommt ein T-Shirt, eine Medaille und eine Teilnahmeurkunde (Onlinedruck).

### Hinweise zum Radfahren

- Als Rennrad wird ein Fahrrad mit a) Bügellenker und/oder b) einer Reifenbreite <33mm definiert.
- Es besteht Helmpflicht für alle Teilnehmer (3-Punkt-Helm).
- Es besteht Windschattenfahrverbot.
- Für alle Starter der Schülerklassen und Jugend B gelten die Regeln der DTU zu den maximalen Ablauffängen (Strecke, die ein Rad bei einer vollständigen Kurbelumdrehung zurücklegt).

Weitere Infos: §36.1 DTU Sportordnung 2019 ([www.dtu-info.de](http://www.dtu-info.de)).

### Streckenbeschreibung

Geschwommen wird im beheizten Freibad. Nach dem Schwimmen laufen die Teilnehmer in die Wechselzone zum Fahrrad oder beim Swim & Run von dort auf die Laufstrecke. Die Radstrecke verläuft auf abgesperrten Straßen. Das Laufen erfolgt auf Wanderwegen um und im Sportzentrum.

Detaillierte Streckenpläne unter [www.tsv-tri-bargteheide.de](http://www.tsv-tri-bargteheide.de)